

Asilisaurus kongwe

2018

12.22 (土)



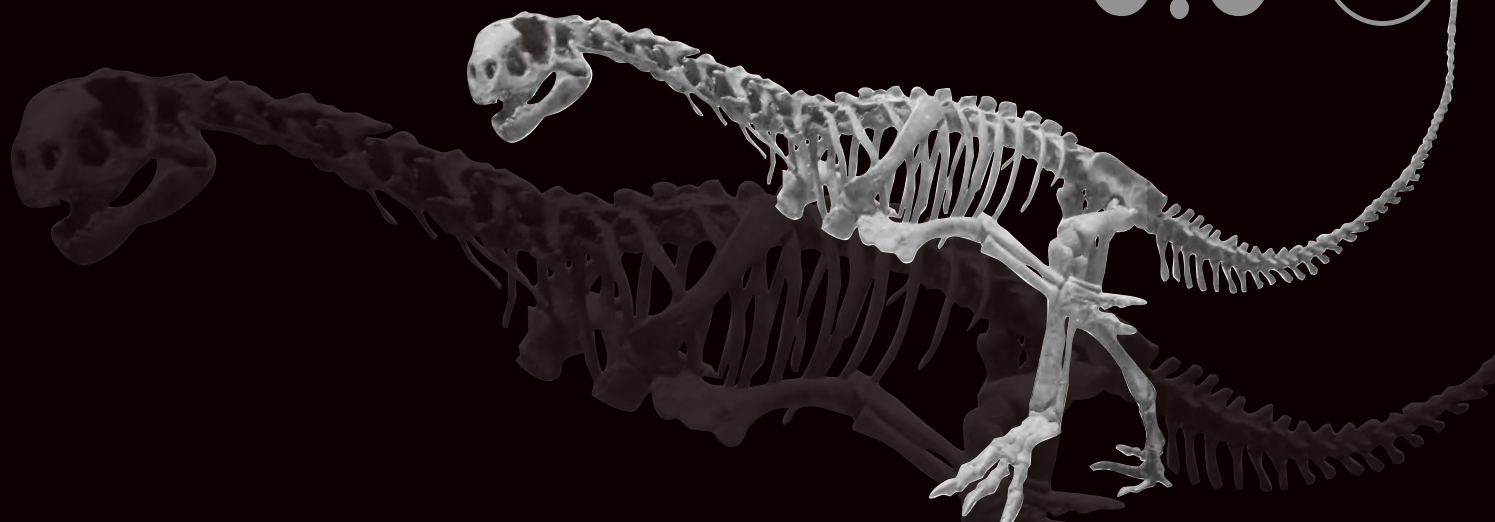
2019

3.3 (日)

平成 30 年度冬季特別展

なぜ多き恐竜たち

— 恐竜ってなんだろう? —



Chilesaurus diegosuarezi

開館時間 10:00~16:00

入館料 大人 200円

小中学生 100円

※団体割引、身障割引あり

丹波竜化石工房ちーたんの館

兵庫県丹波市山南町谷川 1110 番地

TEL 0795-77-1887

【主催】丹波市 【監修】兵庫県立人と自然の博物館

【協力】国立科学博物館 【復元画】菊谷詩子



兵庫県初公開

6点展示

© Utako Kikutani

恐竜の定義とは？

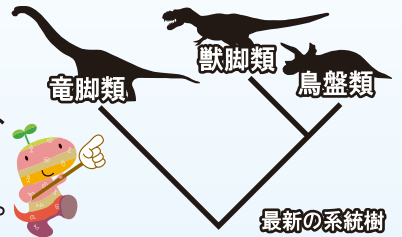
第一に、腰の関節に穴が開いて貫通していたこと。第二に、上腕骨に長い三角筋稜さんかくきんりょうという筋肉の付着面をもつこと。この2つの特徴が、恐竜をそれ以外きんえんしゆのすべての近縁種から区別する。

会場で恐竜と他の爬虫類の違いをじっくり見比べてほしい。



最新の研究

これまで、恐竜は骨盤の特徴から、竜盤類と鳥盤類の2つのグループに分類されてきたが、2017年にこれまでの定説を揺るがす論文が発表された。この仮説はまだ研究者の間で議論があり、図鑑で見る機会は少ないが、今後の研究が注目されるテーマの1つである。



常設展では「丹波竜」の全身骨格も展示！



VR(バーチャル・リアリティー)では丹波竜が生きた約1億1千万年前の世界を体感できる。



ワークショップやセミナーなど
楽しいイベントが盛りだくさん！

※日時、参加方法等の詳細は、
ホームページを要チェック★



丹波竜
ちーたん



過去から未来へいのちをつなぐ丹波竜

「ち」 地層・いのち
しましま地層もように化石のアプリケをつけた
「ー」 永遠
丹波竜のマスコットキャラクターだよ
「たん」 丹波・誕生
平和やいのちの大切さを、未来に伝えていくんだ。